

DAS RELATIONSHIP MAGAZIN

—
**KI UND
WISSENSCHAFTLICHES
ARBEITEN – 3 PROFESSOREN
ZEIGEN FALLSTRICKE UND
TIPPS**

—
**VERSCHENKEN SIE
LEADS?**

—
**WAS HAT DER BIATHLON
STADIONSPRECHER MIT
INDIVIDUALISIERUNG UND
PERSONALISIERUNG ZU TUN?**

—
**WANN WAR DEIN AUTO DAS
LETZTE MAL IN DER AUTO-
WASCHANLAGE?**

DIESES MAGAZIN IST EIN SERVICE DES
FACHPORTALS CRM-TECH.WORLD

AUSGABE 02/2024





INHALT

03
—

VORWORT

04
—

KI UND WISSENSCHAFTLICHES ARBEITEN –
3 PROFESSOREN ZEIGEN FALLSTRICKE UND TIPPS

05
—

WAS HAT DER BIATHLON-STADIONSPRECHER VON HOCHFILZEN
MIT INDIVIDUALISIERUNG UND PERSONALISIERUNG ZU TUN?

06
—

KUNDENWERT – WAS BRINGT EINE KUNDENWERT-ANALYSE?

07
—

WANN WAR DEIN AUTO DAS LETZTE MAL IN DER AUTO-
WASCHANLAGE?

08
—

ADRESS-UND DATENQUALITÄT

09
—

VERSCHENKEN SIE LEADS?

10
—

KRAFTVOLL DIE UNTERNEHMENS-ZUKUNFT GESTALTEN
– WAS HAT DAS MIT DEN ST. PAULI ULTRAS ZU TUN?

11
—

DER REIFEGRAD-CHECK



INHALT

Liebe Leserinnen und Leser,
spannende Inhalte schön und leicht lesbar aufbereitet, das ist das Ziel dieses Magazins. Das Spektrum macht es aus: Nicht nur der isolierte Post, ein einfacher Artikel, sondern eine Zusammenstellung interessanter Themen aus den letzten Wochen. Das möchten mein Team und ich Ihnen heute präsentieren. Nicht nur die Zahnbürste, sondern auch KI ist in aller Munde. Meine Weihnachtslektüre war ein Buch von 3 Professoren-Kollegen der DHBW in Stuttgart zum Thema „KI und wissenschaftliches Arbeiten – 3 Professoren zeigen Fallstricke und Tipps“. Ein Buch nicht nur für Student*innen, sondern für alle, die KI bei der Herstellung von Content und Software im Einsatz haben. Personalisierung und Individualisierung sind die Zauberworte der letzten Jahrzehnte. Doch warum ist es so wichtig? Ein kleiner Ausflug in die Biathlon-Szene zeigt, warum unser Gehirn das mag (oder auch manchmal nicht mag), wenn wir persönlich angesprochen werden. Verschenken Sie Leads? Dieser provokanten Frage geht Markus Grutzeck nach. Wie sieht nach dem Lesen Ihre Antwort aus? Kraftvoll die Unternehmens-Zukunft gestalten – Was hat das mit den St. Pauli Ultras zu tun? OK, nicht jeder mag sie, die Ultras. Hardcore-Fans haben ihre ganz eigene Lebens-Philosophie. Doch genau deshalb lohnt ein Blick hinter diese Kulissen. Ich wünsche auf jeden Fall viel Lesevergnügen – wo auch immer: Im Zug, im Büro oder – wer weiß am Strand. 😊 Ich freue mich auf Ihr/Dein Feedback. Liebe Grüße
Georg (gerne per Du)

IMPRESSUM

1A Relations GmbH

Am Kieckelberg 10, 23999 Insel Poel

Herausgeber, Chefredakteur,

Schlussredaktion,

Leitung/Herstellung/Vertrieb

Georg Blum, Patricia Milite

Redaktionelle Arbeiten

Georg Blum

Schlussredaktion

Georg Blum

Art Direction, Grafik und Bildredaktion

Patricia Milite, Bayan Yahya

Foto-Nachweis/Grafik- und Bildquellen

Seite 1 – canva • Seite 2 – canva • Seite 3 – canva •

Seite 4 – canva • Seite 5 – 1 A Relations • Seite 6 –

1A Relations • Seite 7 – canva • Seite 8 – canva •

Seite 9 – canva • Seite 10 – canva • Seite 11 – canva

• Seite 12 – canva

Leserservice Georg Blum

RELATIONSHIP –

das Magazin ist im Titelschutzanzeiger registriert und damit geschützt.

©2024 Georg Blum, 1A Relations GmbH

Copyright: Alle Inhalte sind, wenn nicht anders erwähnt, Eigentum der 1A Relations. Eine Kopie oder Verbreitung – unabhängig des Mediums – ohne Genehmigung ist untersagt.



DIE 1A RELATIONS IST UMGEZOGEN:
Die neue Adresse lautet:



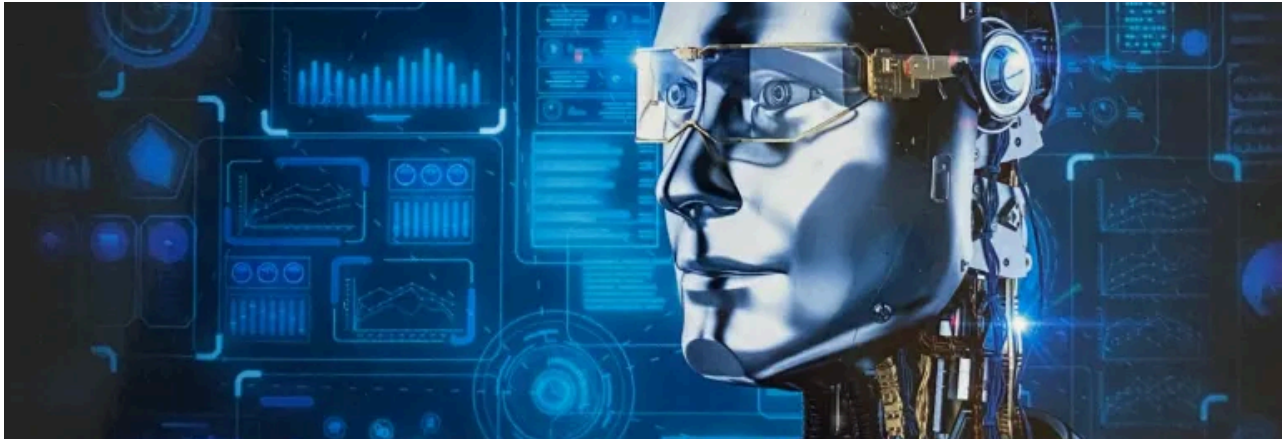
Am Kieckelberg 10, 23999 Insel Poel

Tel.: (Zentrale) +49 38425 429 099



KI UND WISSENSCHAFTLICHES ARBEITEN – 3 PROFESSOREN ZEIGEN FALLSTRICKE UND TIPPS

1



Warum das so ist? Das zeigt eine aktuelle Klage der New York Times gegen OpenAI bzw. Microsoft:

„Dürfen Software-Konzerne ungefragt Zeitungsartikel zum Trainieren von Künstlicher Intelligenz verwenden? Die „New York Times“ sieht das Urheberrecht bei Millionen ihrer Artikel verletzt und klagt nun gegen OpenAI und Microsoft.

Die Kernfragen zum Thema „Künstliche Intelligenz und wissenschaftliches Arbeiten“ sind.

Was ist mit KI alles möglich? Wo sind die Klippen oder Stolperfallen beim Einsatz von KI? Woran erkennt man, dass man beim Einsatz von KI Grenzen überschreitet? Das rund 180 Seiten starke Buch der DHBW-Kollegen ist in 6 sauber getrennte Kapitel gegliedert und insgesamt sinnvoll aufgebaut.

Die sechs Kapitel des Buchs „Künstliche Intelligenz und wissenschaftliches Arbeiten“ sind

1. Wissenschaftliches Arbeiten und KI
2. Generative KI
3. Rechtliche Aspekte der Nutzung für die wissenschaftliche Arbeit
4. Einsatz von KI in der wissenschaftlichen Arbeit
5. Prompts – Leitfaden für die Kommunikation mit generativer KI
6. Verwendung von Softwarequellen und generativer KI in der Softwareentwicklung

Hier geht es zum ganzen Artikel:



WAS HAT DER BIATHLON-STADIONSPRECHER VON HOCHFILZEN MIT INDIVIDUALISIERUNG UND PERSONALISIERUNG ZU TUN?

2



Na klar, ne ganze Menge.

Aber fangen wir vorne an wie Dr. Adem Mulamustafić (Ich bitte Dich schon jetzt um Entschuldigung, Dich dafür zu taggen, aber ich mag diesen Einstieg) immer so schön schreibt. Am Wochenende beklagte sich Vanessa Voigt über das (ich nenne das mal) Geplapper des Stadionsprechers. Er störe sie und andere Athlet*innen bei der Konzentration und Vorbereitung auf das wichtige Schießen.

Jetzt will ich überhaupt nicht bewerten, ob das nun gut ist, dass ein Stadionsprecher sich hier engagiert und das Publikum informiert oder versucht mitzureißen. Sondern, mir geht es um das "Warum wird Vanessa Voigt abgelenkt?" Wir alle wissen, dass es in der Wahrnehmungspsychologie ein paar Besonderheiten gibt.

Wenn wir z.B. eine Mail erhalten, in der Betreffzeile steht unser Name drin. Dann öffnen wir solche Mails um X % schneller bzw. öfter als Mails, in denen wir nicht persönlich angesprochen werden. Und Sportler*innen wie Vanessa Voigt können wahrscheinlich den Lärm, das Geschrei inzwischen ganz gut ausblenden. Aber, was die Allermeisten von uns nicht können, ist das Ausblenden, wenn "Ihr Name" "und nun blenden wir live in den Kommentar des Sprechers über ..."

"Vanessa Voigt konzentriert sich. Ihr Atem beruhigt sich. Vanessa steht am Stand. Sie holte gegenüber Karla in der letzten Runde 10 Sekunden auf. Vanessa steht deshalb am Platz neben Karla. Und sie spüren beide förmlich den Atem der Konkurrentin ...usw..".

Hier geht es zum ganzen Artikel:



KONTAKT

RELATIONSHIP MAGAZIN



+49 38425 429 099



info@1a-relations.com



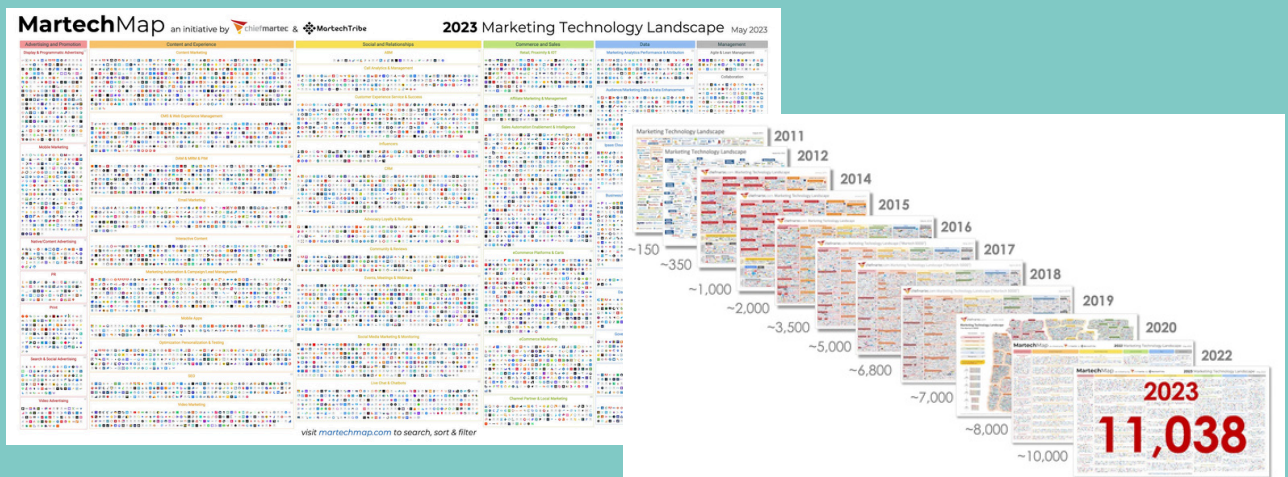
www.CRM-TECH.WORLD
www.1A-Relations.com

Jetzt Termin kostenlos 30-
Minuten Beratungstermin
vereinbaren:



IN DER NÄCHSTEN AUSGABE:

DIE MARKETING TECHNOLOGY LANDSCAPE 2024 IST BALD DA! SO WHAT?



WIR BEHALTEN FÜR SIE DEN ÜBERBLICK!